

**OBD2-180**

**Kleppenregisters**

# Kleppenregisters OBD2

## Kleppenregisters

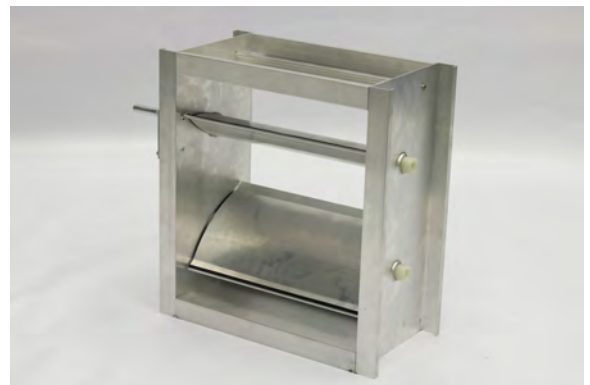
### Toepassing

De aluminium kleppenregisters, met contraroterende klepbladen type OBD2-180 of met parallelroterende klepbladen type PBD2-180, zijn ontworpen voor gebruik van een goede regeling in luchtbehandelingssystemen. De maximaal toelaatbare luchtsnelheid is 10 m/s. Klepbladen alleen in horizontale stand monteren.



### Eigenschappen

De kleppenregisters hebben een inbouwdiepte van 180 mm en zijn voorzien van kunststof lagers en een rubberafdichting op de kleppen.



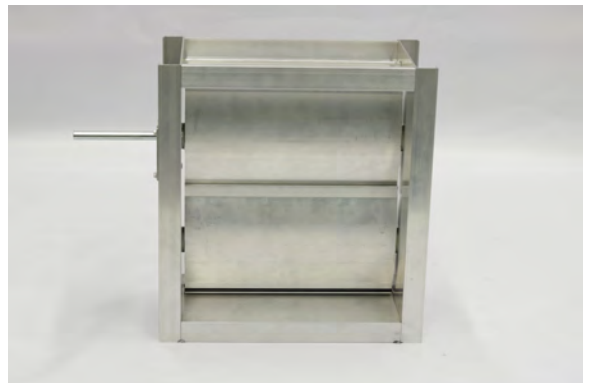
### Standaard uitvoering

De kleppenregisters zijn vervaardigd van geëxtrudeerde aluminium profielen.

De klepbladen zijn voorzien van rubberafdichting en kunststof lagers.

De kleppenregisters worden uitgevoerd met bedieningsas t.b.v. servomotorbediening (-S). Servomotorbediening leverbaar met as (-S (50 mm)), vlakke brug, (-SL (115 mm)) en (-SXL (180 mm)) met verhoogde brug.

De flens is niet voorzien van bevestigingsgaten.



### Afwijkende uitvoering

Bevestigingsgaten.

Als de afmetingen groter moeten worden dan in de selectietabel aangegeven

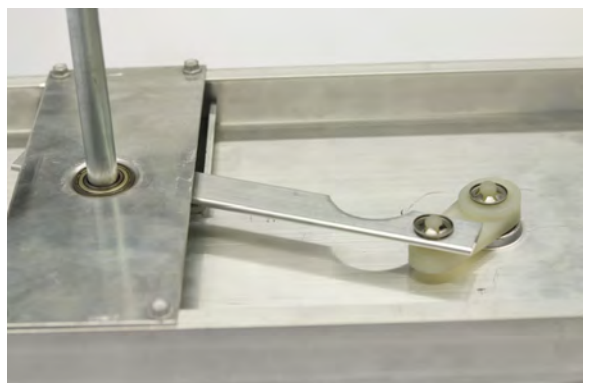
(B x H = 2000 x 1975 mm) dan worden meerdere delen gekoppeld.

### Toebehoren

Servomotor.

Handbediening en vastzetinrichting.

Bedieningshefboom.

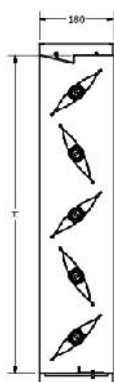
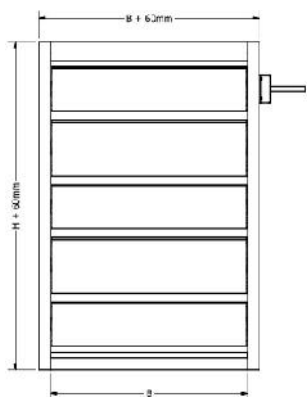


## Technische gegevens OBD2-180

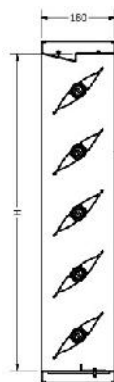


### OBD2-180- PBD2-180-

- O** contraroterend
- P** parallel
- B** kleppen
- D** register
- 2** airfoil-kleblad
- 180** inbouwdiepte 180 mm
- S** ronde as L= 50 mm
- SL** ronde as L= 115 mm
- SXL** ronde as L= 180 mm
- H** handbediening met vastzetinrichting



OBD2-180



PBD2-180

## Technische gegevens OBD2-180

<b>ζ-waarde bij klepstand contraroterend (OBD2-180)</b>				
	<b>0-10°</b>	<b>30°</b>	<b>60°</b>	<b>80°</b>
Tweezijdig	0,21	3,9	140	10000
Eénzijdig pers	2,1	9	150	10000
Eénzijdig zuig	0,9	5	140	10000
Zonder	3,9	10	150	10000

<b>ζ- waarde bij klepstand parallelroterend (PBD2-180)</b>				
	<b>0-10°</b>	<b>30°</b>	<b>60°</b>	<b>80°</b>
Tweezijdig	0,21	1	10	160
Eénzijdig pers	2,1	3,9	16	170
Eénzijdig zuig	0,9	1,8	10	160
Zonder	3,9	5,5	17	170

$$DP = \zeta \times 0,5 \times V^2$$

DP = weerstand in Pa

= dzeta waarde

= soortelijk gewicht van de lucht (droge lucht bij 20° C en 1 bar = 1.188 kg/m<sup>3</sup>).

V = lichtsnelheid in m/sec.

<b>Breedte (B)</b>	<b>Hoogte (H)</b>
200	175
300	325
400	475
500	625
600	775
700	925
800	1075
900	1225
1000	1375
1100	1525
1200	1675
1300	1825
1400	1975
1500	-
1600	-
1700	-
1800	-
1900	-
2000	-



OC Waterloo  
Ondernemersweg 2  
7451 PK Holten

T 0548-374 375  
E [info@oc-waterloo.nl](mailto:info@oc-waterloo.nl)